

SHORTWAVE BULLETIN

Nummer: 1370, 6 januari 1998. Deadline nästa nr: 16 januari 1998 (fax & email 18 jan 0800).

Det blev fel igen! Kul för alla som letar efter dylika. Dock mindre smickrande för alla killarna på korret. Det får skyllas på all stress kring julen, men oss emellan så ser jag mig efter nya killar som inte sitter och hinkar glögg och andra drycker samtidigt som man sysslar med så pass allvarliga saker som korrekturläsning.

Alltså - förra numret fick heta 1368, men skulle ju vara 1369. Inte så farligt men ändå trist att detta fel inträffade igen. Värsta felet var dock att det blev fel postgironummer för inbetalning av avgift för 1998! Tack Leif för varningssignalen om detta. Betala Sek 200 (utanför Sverige Sek 230) till Shortwave Bulletin postgiro

68 61 36-3



Redaktion:

Anders Hultqvist
(AHK).

Hölovägen 11,

125 40 Älvsjö.

Tel 08-647 64 19. Fax

08-749 23 80.

Email: ahk@algonet.se

Internet:

www.algonet.se/

~ahk/swbhome.html

QSL

Thor-Henrik Ekblom: Universelles Leben, Sitkunai, Lithuania -9710 kort & info 5 d; Radio Internazionale, Padova -7500 kort via DM 11 d; Investment Channel, Meyerton via Sentech -17780 kort, info via Sentech; Voice of the Revolution of Tigray, Mekelle -5500 rek.brev, vykort 59 d; Radio Anhanguera, Goiania -4915 brev. V/s Eng. Domingos Vicente Tinoco, Technical Manager - C.P. 4104, ZIP 74823870 Goiania, Goiásm Brasil efter 8 försök otaliga f-ups sedan 1966!! Nu svar på 6 mån 12 d. Torre flyttar Finska Turisbyrån till lättillgängliga adressen: Nyhavn 43 A. Flytten sker i februari.

Björn Fransson: The Overcomer Ministry, Brother R.G. Stair, P.O.Box 691, Walterboro SC 29488, USA via Julich -9400. Sänder också på 6175 kHz via Julich och förklarar JE:s tips i förra SWB! En mängd andra frekvensen och alla möjliga tider anges i deras programchema, men dessa räknar jag inte upp, eftersom jag verkligen inte rekommenderar lyssning. Urtåligt brev och en ännu värre pamflett med samma domedagspredikan som i programmen är inte mycket att offra porto på!. Programmet sänds också över en massa AM-sändare i USA och dessutom 24 hrs a day, 7 days a week via WWCR, där 9475 och 7435 bör varnas extra för!

kenneth.olofsson@sodra.se Bästa nyårshälsningar från Kenneth Olofsson i Mörrum. Vi har inom SODRA-koncernen fått personliga mail-adresser, jag sitter alltså på jobbet och ska jobba söndagsnatten 18:00 till 06:00. Kommenter om 1997; ett förlorat år vad det gäller LA-DXing, ett LA-QSL har kommit till mig under 1997, några få KV och MV QSL annars bara FM. Ett qsl vill jag anmäla : Voice of Hope, Georgia 12120 kort.

Thomas Nilsson har lyssnat på radio

En hel på Internet har det även blivit. För Er som ännu inte prenumererar på någon newsgroup, så kan rec.radio.shortwave rekommenderas. Där finns en hel del information och hänvisningar till intressanta grejor.

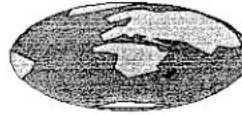
Har även tagit del av en artikel i Medium Wave News om en enkel modifiering av den nya "MFJ 1026 Phaser" för att passa även MV, fick mig att testa hur fasning i realiteten kan fungera med yttre antenner. Här nere har vi pesten 1179 - Sölvesborg med c:a S9+40 på eftermiddagarna. Det var hur enkelt som helst att dämpa den till under S4, vilket medförde att stationen bakom, Rumänien, kom upp klart och tydligt. Detta med fasning kanske är något som vi inte testat ordentligt i Sverige? En kopia av denna artikel kommer i ARC så småningom, där även modifieringsanvisningarna ges av Mark Conelly. (MFJ 1026 Phaser täcker i original 300 kHz - 30 mHz, dock dämpad med lågpasfilter under 1,8 mHz.) /TN

Pekpinnar till Email-bidragare

Redaktionen är tacksam för alla bidrag via email, men vädjar till dig som nyttjar den metoden att skriva tipsen i rätt frekvensordning precis som i bulletinen. Blanda inte tipsen huller om buller. Skriv exakt som vi gör i bullen. Då menar jag exakt - med vartenda komma och punkt rätt placerat. Datum och tid på samma sätt som i bullen och signaturen allra sist. Varje avvikelse från bullens standard i ditt bidrag blir ett extrajobb för mig, och om det finns flera detaljer på varje tipsrad som måste justeras tar det en helvetes massa tid alldeles i onödan. Det är på gränsen till att jag har lust att gräta ibland när jag får tipsen via email och det nästan bara borde vara att klistra in tipsen på rätt ställe, men när det istället blir massor med extrajobb. /AHK

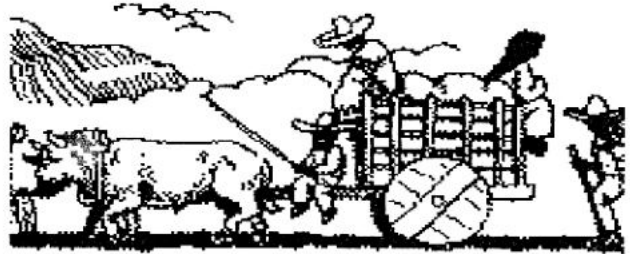
*Avgiften för
1998 betalar
Du själv in
till klubbens
postgiro-
nummer
68 61 36-3*

LOGGEN - ALL TIMES ARE UTC



3229,95	3.1	1420	"This news comes to you from R. Nepal". // 5005.33. Stark på båda frekv. /TN
3300	30.12	1830	Christian Voice Q4. JE
3315	7.12	1535	AIR Bhopal med nyheter från regeringskansliet. DO
3340	4.1	0047	Radio Altura med musik och många ID. IE
3375	30.12	1845	Radio Nacional de Angola stark, med trist, redan tidigt JE
3390	4.1	1340	Gangtok? Indiskliknande musik och vad skulle det annars vara? JE
3390,00	30.12	1425	AIR All India Radio Gangtok med hindi mx 2 LRH 1430 ID på EE "This is All India Radio Gangtok"
3400	30.12	0630	Radio Star med nyheter. 3. LB, IE
3904,80	30.12	2258	RRI Banda Aceh med Song of the coconut islands sen 2 LRH nx.Kanske den hörs mer nu när Ramadan börjar. (Varför stoppar du in din signatur mitt i bidraget, istället för att avsluta med den???? /AHK)
3905,0	30.12	1757	RRI Merauke med "Rock around the clock", följt av ID. Gått ofta runt 1100 /TN
3912,12	31.12	1210	Tent. Voice of the People, Seoul. Helt klart korcanska i varje fall. 3. /TN
3925,00	26.12	1202	PNG Port Moresby hördes med tal och mx under Radio Tampa (Testsändning)ganska svag. LRH
3925,00	31.12	1315	PNG Port Moresby var vid denna tidpunkt något 3 LRH starkare än Radio Tanpa.Hade intervjuer på pidgin och nat.mx
3925	31.12	1130	R. Tampa alltid. En period har tent. NBC, Papua hörts här, (lär ha flyttat hit från 4890 till denna experimentfrekvens enl Raush i rec.radio.shortwave). NBC var tillbaka på 4890 först den 3.1 /TN
3925	31.12	1300	Radio Tanpa hördes här med Q2-3. Under var det troligen Port Moresby. GW
3930	31.12	1500	Hwasong, Korca. Ovanligt bra, men inte roligare för det. Q3 JE
3935	23.12	0755	Print Disabled Radio enda gången under jul jag hörde den. 2-3. LB
3945	31.12	1154	R. Tampa med Beatles musik, bl. a. "Get Back". Inget spår av Vanuatu. De flesta gånger som något hörts på 3945 har det varit R. Tampa. 2-3 /TN
3959,72	2.1	1345	Xinjiang PBS, // 4500. Hörs ofta. Listad som inaktiv i WRTH. 3-4 /TN
3960,76	31.12	1215	Tent. KCBS, Kanggye, Nordkorea med koreansk program 3-4. /TN
4720	30.12	2330	Radio Abaroa med telefonprogram. LB
4725	27.12	1315	Myanmar. Alltid trist Q2-3. JE
4747	30.12	2310	Radio Huanta 2000. LB
4750	2.1	1445	Mongoliet men med sällskap av en kines. Är Tibet tillbaka här? JE
4755	3.1	0800	Rádio Rural med bra styrka och härlig samba. LB
4765	30.12	2345	Rádio Emisora Rural. LB
4790,00	2.1	2245	PRU Radio Atlantida med ID, sen tal och flöjtmx 2 LRH
4795	30.12	0720	Radio Nova Difusora Aquidauana hördes fint med sitt religiösa program. LB
4824,40	3.1	0120	PRU La Voz de la Selva med ett långt potpurri med 3 LRH bl.a. one way ticket-itsee-bitsee tince vinee med en solist och barnkör. 0132 kom ID .
4825	22.12	0334	TMGN Radio Mam, Cabricán gick hyggligt på NA-bävern medan brassen gick "på La Plata-bävern. Haded uttagning (och troligen övertidssändning) till "Reina Representante de nuestro pueblo". Alltså Cabricáns bidrag till Miss Guatemala-tävlingen. Även kommentarer på Mam-språket. 2-4. RÅ
4830	4.1	1310	Radio Thailand. Använder förmodligen den här sändaren litet oregelbundet. Q2-3. JE
4831,8	25.12	0620	Radio Reloj kanonstark Q4-5. JE
4832	27.12	0505	Radio Reloj med programmet Minuto por minuto. Korta nyhets- och sportinslag. DO
4890	2.1	1400	NBC Port Moresby stark Q3-4. AHK
4939	1.1	0840	Radio Amazonas, nyårsprogram, lite dålig modulation 3 KO
4960,45	5.1	1400	VAN Radio Vanuatu har hörts sedan 0800 med 2 tal o mx px.Lämnade tel nr till stationen och att man skulle fortsätta och sända.Varför ? LRH
4960,5	3.1	1010	Vanuatu nu här denna dag inte stark med klart och tydligt den i alla fall. AHK
4960,5	3.1	1030	Svag station här med franska, Vanuatu ?? Hördes fram till c:a 1200 med allt sämre styrka. /TN
4970	3.1	0025	AIR Shillong startade. Anrop 0030. Gick riktigt hyfsat en stund under kanonstarka Urumqi som hade den goda smaken att bara prata. Q3. JE
4990	4.1	1400	Troligen kines Q2. JE
5005,3	5.1	1330	Radio Nepal lite snett. Q2-3. GW
5013	25.12	0600	Radio Cristal Q3. JE
5019,98	26.12	1050	SIBS, Honiara med eng px. Hörde de flesta dagarna runt 1100 med eng. nx. /TN

DATELINE BOGOTA
December 28, 1997 (Special issue)
© Henrik Klemetz
A. A. 95473, Bogota, Colombia
klemetz@latino.net.co



PERU

4572v R Uno is in Chiclayo, and MW fqy "14-30" just as their predecessor R Gotas de Oro would have it. Slogan "la diferente" is not that new, though, as the station shares it with R Naylamp, 1580 kHz, SW off for the time being, at Lambayeque (within ground wave reach). Dec 14 morning show "Por las rutas del Perú" ended at 1100, and then into kind of news magazine, called "Encuentros". On Dec 21, unusual Christmas greeting by "Manual Santos Santos, maestro herbolario curande de Las Guarinjas".

5305 R La Inmaculada, Santa Cruz, reliable signal every night. Christmas eve draw of one Christmas basket to one of the 40-odd women who had left letters with their names in them to the stn. A child who happened to come along from the neighboring village of Llama did the draw. Heladería Anchay is the correct name for the ice cream parlour mentioned in an earlier issue of Dateline Bogota.

5522.2 R Sudamérica uses two recorded id's, one including their phone numbers and ending "con orgullo decimos: somos R Sudamérica, una señal cutervina llegando a todo el Perú y el mundo" and the other one, which is now on a worn-out tape, saying "Desde el vasto horizonte del Chimborazo en el Ecuador, el Aconcagua en Chile y del Ilucán al Misti y al Huascarán, desde sus blancos arenales se yerguen al éter universal los efluvios del corazón cutervino a través de R Sudamérica, en AM 1060, su amigo de hoy su eterna compañera". [Most of this annct can be found in LA DXing No. 6].

5629.3 R Ilucán has been silent for several weeks.

6087.9 R Chaski unheard for several weeks; Dan Muth did reply to an e-mail months ago, but an ordinary reception report in Spanish sent by p-mail to Cusco has not been answered.

6675.6/6674.5 R Ondas del Río Marañón, Aramango, Amazonas, says they are on 6660 kHz, their sked being "6-10 am and 3-8 pm". Evening prgr include "Sanjuanitos y sanjuaneros (the latter being the rhythm that pervades northern Peru these days; also labeled as "cumbia sanjuanera") and "Noches tropicales". Address mentioned as Calle (also: Jirón) Amazonas, but I'd better not attempt to copy the three-digit number, as I'd surely miss out on it. Spkr plays around with slogans and id's such as "Marañón, Ondas, su radio" or just "Ondas, su radio". Music is well-modulated, but speech below par.

6725.5 R Satélite still on old fqy, but anncts indicating a move of fqy to 4780 are now heard almost every night, for instance Dec 14, 2325.

7003.3 R La V de las Guarinjas, Huancabamba, poor signal; best shortly before local sunset.

7040.5 R San Ignacio back on the air with usual prgr, still closing down at 2300/2400, anncing fqy as 7015 kHz. Mgr and prgr host César Colunche has been mentioning partnership with a Cadena Radial Nuevo Siglo, located in Chiclayo.

7205.7 R dif Paratón, Huarmaca, poor most of the day, occasionally past midnight but buried by QRM.

7746 R Cristal sometimes heard in broad daylight, so must be relatively high power. Canned id, culled Dec 27, 2305, one day prior to birthday of station boss, Mrs. Marina Gaona (too late for a diploma, huh?): "Desde el distrito de San Hilarión, comprensión a la provincia de Picota, región San Martín, república del Perú, transmite R Cristal, OAZ9A, 7745 kHz, banda internacional de los 41 metros, onda corta, desde el valle eminentemente productor, zona arrocera río Sisa, llega a sus hogares con la mejor programación e interviús conducidos por expertos locutores y periodistas que hacen a cada momento tu mejor entretenimiento, con amenidades, cultura, buena música y la información al día de los hechos y sucesos que suceden [sic] en San Martín, Perú y el mundo. Somos R Cristal, la campeona en sintonía". - N. B. The slogan is a reference to Cristal brand of beer, labeled "la campeona de las cervezas".

5019,98	29.12	1910	SIBS Honiara så här långt söderut... mx & nyårsprogram 2 (ovanlig tid också/AHK) THE
5019,98	31.12	1150	SOL Honiara hade inhemsk mx och en kamp med 2 LRH kinesen på 5020.
5019,98	3.1	1005	SIBS hyggligt stark på Dalarö. AHK
5020	23.12	1015	SIBS Honiara Solomon Islands någorhunda hyggligt denna dag, annars ofta bara 2:or som gör den svår att läsa. Kör mycket country-mx verkar det som. 2-3. RÅ
5025	25.12	0615	Radio Rebelde Cuba (+ Parakou även om tidpunkten kan tyckas sen?). Q3. JE
5030			Beträffande kinesen och Bhutan på den här frekvensen tycks det vara så att kinesen rätt ofta har engelska också 1415, och allt oftare tycks det också västerländsk musik. JE
5030	3.1	1430	Bhutan med eng. px. Kinesen knappt hörbar under. 2-3. /TN
5034,64	29.12	1300	VTN Vietnam Dia Tieng Noi (Tent) med nx sen nat. 2 LRH mx, försvann vi 1330 tiden. Driver något. Hördes även 2240 då på 5034,53. LRH
5304,97	3.1	0025	PRU Radio La Inmaculada med salsa mx ID 0035 2 LRH
5305	21.12	2354 +	Radio La Inmaculada , Santa Cruz hördes med tydligt ID men så mkt mer blev det inte. 2 CB
5305	4.1	0150	Radio La Inmaculada gick jättebra. IE
5428,00	4.1	2125	JPN Tent.NHK Mihara i USB läge hördes med 2 EE-språkkurs. 2200 TS och JJ px. LRH
5500	28.12	1500	Voice of the Revolution of Tigray med mx etc. 6315 hörs inte alls pga en utility- Åtminstone här. Sänder bla 1500-1600. Q3. THE
5522	31.12	0030	Radio Súdamerica hörs ofta och ganska bra vid denna atid. LB
5930	27.12	0910	Murmansk med start av lokalprogram //657. Nästan "felfri" på kortväg. Q4-5. JE
5995	23.12	0840	Radio Melodia hörs ofta och bra. LB, CB
6010	26.12	0815	Radio Mil med prat om den politiska framtiden i Mexico. DO
6010	26.12	0923	Radio Mil härlig musik, QRM från 6005 3 KO
6055	28.12	1000	Radio Tanpa (// 9595) Q3. Bara snack. JE
6064	27.12	0921	Colmundo Radio med en del annonsringar. 3 KO
6070	28.12	1030	CFRX Toronto pratade på Q3 och ren frekvens! JE
6130	30.12	2158	Laos stack fram igen. Har ju inte varit så vanlig senaste månaden eller två. Q3. JE
6160	27.12	1300	Archangelsk illa trängd, men tydligt lokalt // 918. Q3-4 men dålig QRK. JE
6185	28.12	0857	Radio Educación med vad jag fick till engelskt anrop när jag lyssnade efter kinesen. Bra på spanska åtminstone en timme sedan. JE
6185	28.12	1400	China Huayi BC tror jag. Blev rent på frekvensen, men snackad på med en slags nyhetsbulletin över 1400. Stände utan större krusiduller efter litet piano 1428. Q2-3. JE
6220	30.12	1850	VORGAN var också ett exempel på de vassa afrikakonditionerna den här kvällen. Q4. JE
6725,60	3.1	2330	PRU Radio Satelite med folk mx,nx och rekl. 2 LRH
6811,50	3.1	0015	PRU Radio Ondas del Rio Mayo med folk mx 2 LRH
6812	4.1	0127	Radio Ondas del Rio MAyo med mx och ID. C/d 0200. IE
6940	30.12	1800	Radio Fana får jag det här till men litet tvekan. "Afroarabisk" musik bör dock vara en klar fingervisning. Går ofta, oftast betydligt tidigare, men sällan så kanon som nu (Q3-4 och nästan inga störningar). Var finns denna? Hittar inget i WRTH och uppgifterna om Eritrea/Etiopien tycks skifta. JE
7440	21.12	0808	Radio San Marino International var en trevlig bekantskap. 3-4. CB
9595	28.12	1000	Radio Tanpa (// 6055). Litet renare här än på 49 mb. Q3. JE
11410	20.12	1456	Radio San Marino International med ID-slinga och adress till Mainz (senare 7580 LSB med "riktigt" program). Hördes "bara" på en frekvens i taget. JE
11410	21.12	0945	Radio San MARino International med test-px. Q3. THE
11410	21.12	1100	Radio San Marino International. Hoppas de verkligen sände från San Marino. TL
11905	25.12	0745	Radio New Zealand strålande med Ray Coniff, Barbara Streisand, Louis Armstrong. Stängde mitt i "Z" i RN Zealand 0758. Sedan efter 08 på 9700, bra styrka där också, men mer splatter. JE

Nils Jakobsson stiger av tåget

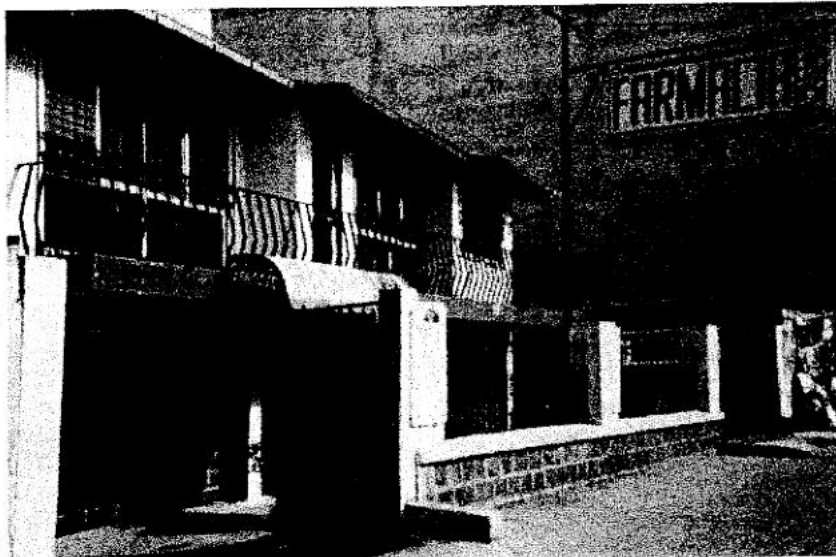
...Samtidigt måste jag tyvärr meddela att det är dags för mig att lämna SWB-gänget efter dryga 20 år. För tillfället har jag tappat intresset för DX-ingen. Mestadels p.g.a. att jag inte har tillgång till något QTH med permanenta antenner längre. Förhoppningsvis, och troligtvis (om man ser till att det är rätta många "gamlingar" som kommit tillbaks den senaste tiden), kommer intresset tillbaka, och då hoppas jag också kunna få återinträda i SWB-gänget. Jag kommer dock inte att släppa kontakten helt med hobbyn. Min sajt på Internet har blivit väl uppskattad världen över, och den kommer jag att fortsätta att sköta - förhoppningsvis leder detta till att jag håller mig relativt väl informerad om vad som händer på banden. Under julhelgen räknar jag med att bli klar med min omstrukturering av sajten, så välkommen att titta in på <http://www.algonet.se/~mwm/dxing.htm>. Självklart blir jag också tacksam om mina vänner, SWB-arna, skickar in lite bidrag till sajten!/Nisse

Björn Malm har ny adress:

Björn Malm
c/o Susana Garcés
Avenida la Prensa # 44'08 y Vaca de Castro
Quito
Ecuador

Tel. +593 2 598 470.

Gäller från den 28 januari 1998. Mitt nya QTH ligger inklämt mellan den hårt trafikerade La Prensa och "Mariscal Sucre", Quito's internationella flygplats. Det hjälper inte att lyssna med hörlurar när en Boeing 747 sveper över hustaket. En annorlunda form av QRM! Avstörning av "Farmacia"-skylten och uppsättning av en LW blir annars det första jag får ta itu med. Blir jätteglad om ni hör av er, en 100%-ig svarsvilja utlovas! Gott Nytt DX-År! / BM



NU 1457, January 4, 1998

NEPAL. 5005.03, R. Nepal. Tony Ward's log in NU 1456 should have read 0115 rather than 0015, so: "Fair on short path at 0115 Dec 26, bells and percussion IS, TC; woman IDed, and then man with presumed nx. (Ward-ONT)" 5005, 0113-0125 Dec 28, good carrier but disappointingly low level audio, fading up with bits of domestic vocal; didn't hear time signal at 0115, but man then with presumed nx until fading out again at 0125+ when switched to woman ancr with mx bridges. Brief but distinct xmtr SR enhancement: local SR=0108. Not detected on 7165.2v, so perhaps now on seasonal //3230. (Clark-ONT)

PNG. 2410, R. Enga, Wabag, 1215 Dec 25, moderate carrier, but faded into noise. Also at 1150 Dec 26, weak carrier, presumed 1200*, as was gone at 1210 recheck. Too weak for audio, but surely them. (Clark-ONT)

3220, R. Morobe, 1220 Dec 31, listener call-ins with New Year's dedications. TC, "It's 23 minutes to 11, R. Morobe." (Rausch-NJ)

3305, R. Western, Daru, 1245-1248 Dec 25, male ancr in EG, then "Have A Merry Xmas" song. ID at 1255 and into another religious vocal. Weak; gone at 1305 recheck, so presume 1300*. Only other 90 mb PNG hrd was 3385 with strong signal at 1245, and it stayed on past 1300 with its own local prgm. (Clark-ONT) 1215 Jan 2 with long talks by man, into ubiquitous island mx. Held in till 1230. (Rippel-VA)

3315, R. Manus, Lorengau, 1156 Dec 26, native vocal, but very weak. 1200 s/off assumed, as OC only at 1201 recheck. (Clark-ONT)

3905, R. New Ireland, 1250 Dec 31, Everly Brothers mx, ID by YL. (Rausch-NJ)

3925, NBC-Port Moresby, 1150-1305 Dec 25, checked at various times thru the period; initially under very strong NSB with Xmas-oriented prgm across 1200, Xmas carols across 1230, and becoming dominant with fair-good signal, still going at 1300+ with mx. Hrd a ham operator on a nearby fqy saying he had been listening to a "New Delhi play" here . . . list logger! Also at 1201-1204 & 1303 Dec 26, promo with Xmas theme, man with EG ID as "Karai Natl Radio" at 1203, then native vocal. Also at 1303 with ID as "Karai Natl Radio, the Voice of PNG" by ancr between songs. Booming in today like 100 kw should. Rabaul-3385 also strong at 1205 with own prgm. (Clark-ONT) **Ed Rausch's recording of this is on NU Sight & Sound.**

4890, NBC-Port Moresby, 1207 Dec 30, noted back here with rock and country mx and semi-ID, "The voice of PNG throughout the Pacific." Nothing but hams on 3925 this morning. But on Dec 31, back on 3925, and not on 4890. (Novello-NC) 1301 Jan 3, pop mx. Here today instead of on 3925. Fair+ on a very poor morning, propagation-wise. (Clark-ONT)

NBC-Port Moresby has been testing two new fqys, as hrd and ancd, 11880 at 2200-0730, 3925 at 0730-2200; after 1000, NSB-Japan is on top (GH SW/DX Rpt, Hard-Core-DX)

For several days, Dec 24-28 (PNG days), NBC-Port Moresby conducted special test xmsns on 11880 and 3925. 11880 was on the air from *2300/0000 variable until 0600/0700* variable, and 3925 was operational from *1930/2000v until evening s/off 1200/1300*v. During the tests, neither 4890 nor 9675 was in use. 3925 was used extensively many years ago from the "K" xmtr for local morning and evening svcs, as far back as 1964. 11880 had the callsign VL8BM in the 1960's, along with 9575 and 3290, used for carrying special event b/cs. Until 1973, radio b/cing in PNG was administered by the Australian Govt Dept. of Info. and Extension Svcs, until the formation of the PNG B/Cing Commn., now known as the NBC. The two 10 kw SW xmtrs formerly operated by the Australian govt, at Port Moresby, were taken over by the NBC in 1973, and there was a major upgrade to 100 kw in 1993, using 9675 (day) and 4890 (night/morning).